





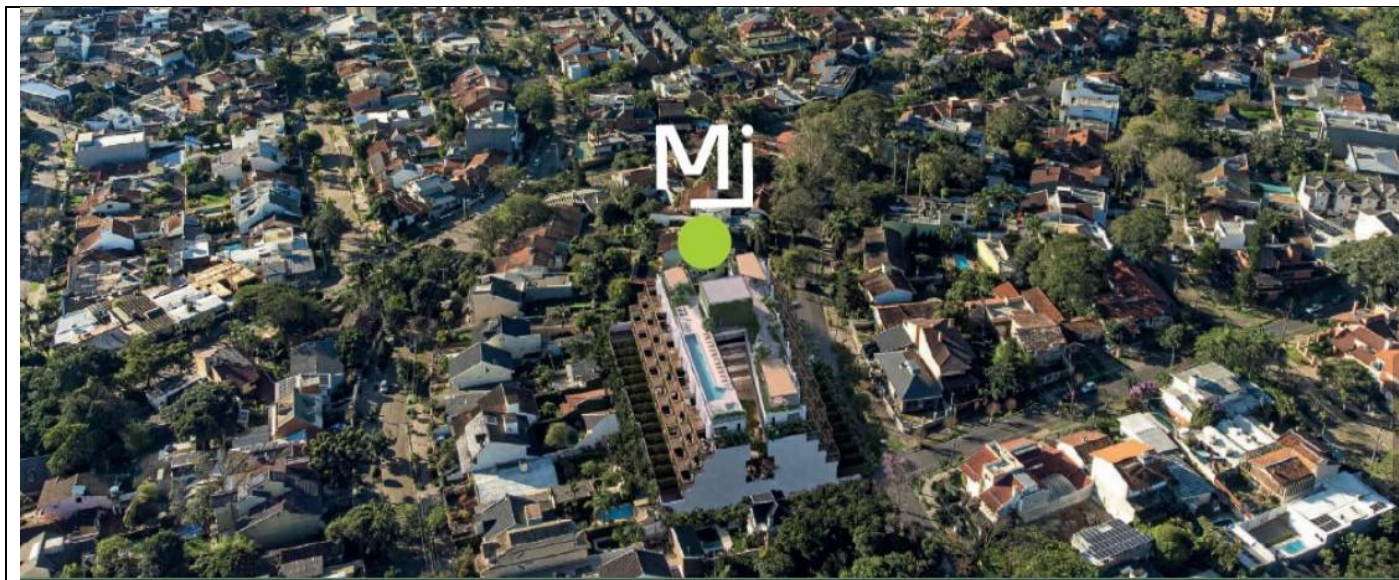
O que já ocorre hoje na Vila Assunção (limite 9m)?

Projeto aprovado de seis pavimentos!



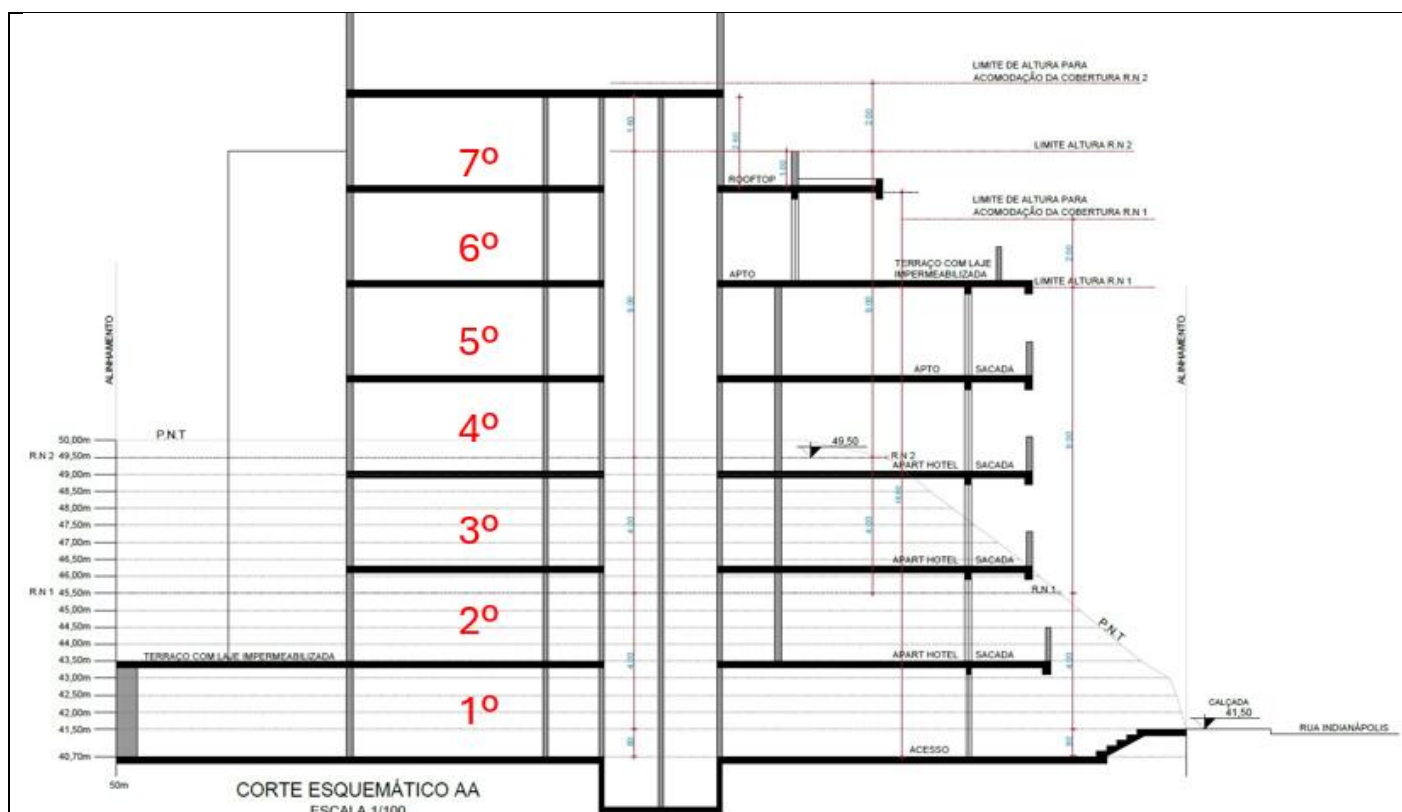
O que já ocorre hoje na Chácara das Pedras (limite 9m)?

Projeto aprovado de sete pavimentos!



O que já ocorre hoje nas Três Figueiras (limite 9m)?

Projeto aprovado de sete pavimentos!



Uma coisa é retórica, outra são os fatos!

Essa já é a realidade hoje!

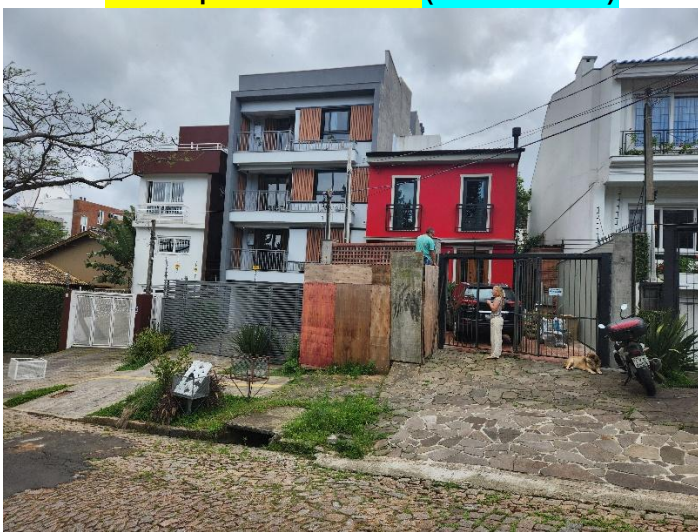
Com o novo plano diretor as alturas serão ainda maiores (+ 4m desnível do terreno, + 4m *rooftop*, + 20% prédios “ecológicos”, mais planos de pormenor sem limites).



Sete pavimentos (limite 9m)



Quatro pavimentos (limite 9m)



Cinco pavimentos (limite 9m)



Sete pavimentos (limite 9m)